

Datový list

Hydraulické údaje

Maximální provozní tlak P_N	10 bar
Dopravní výška H_{max}	4,0 m
Čerpací výkon Q_{max}	1,5 m ³ /h
Minimální výška přítoku při 50 °C	0,5 m
Minimální výška přítoku při 95 °C	3 m
Minimální výška přítoku při 110 °C	10 m
Min. teplota média T_{min}	2 °C
Max. teplota média T_{max}	110 °C
Min. okolní teplota T_{min}	10 °C
Max. okolní teplota T_{max}	40 °C

Údaje o motoru

Index energetické účinnosti (EEI)	≤0,16
Síťová přípojka	1~230 V ±10%, 50/60 Hz
Jmenovitý výkon P_2	16 W
Min. otáčky n_{min}	1200 1/min
Max. otáčky n_{max}	3500 1/min
Příkon (min) $P_{1 min}$	3 W
Příkon $P_{1 max}$	25 W
Rušivé vyzařování	EN 61000-6-3
Odolnost proti rušení	EN 61000-6-2
Elektromagnetická kompatibilita	EN 61800-3
Šroubení kabelu	1 x PG11
Izolační třída	F
Třída krytí	IPX4D

Materiály

Skříň čerpadla	šedá litina
Oběžné kolo	PP-GF40
Hřídel	Nerezová ocel
Materiál ložiska	uhlík, impregnovaný kovem

Rozměry pro instalaci

Přípojka trubky na výtlačku DN_d	G 2
Přípojka trubky na straně sání DN_s	G 2
Konstrukční délka l_0	180 mm

Vybavení/funkce

Funkce

Režim řízení	Δp -v pro variabilní diferenční tlak Δp -c pro konstantní diferenční tlak
Zvláštnosti konstrukční řady	Útlumový režim

Vybavení

Displej	LC displej
Zobrazení informace	Standardní provedení: LCD displej pro zobrazení dopravní výšky, aktuálního a kumulovaného odebraného příkonu.
Řízení čerpadla	Elektronicky řízená čerpadla (čerpadlo s vysokou účinností)

Charakteristiky

Rozměry a rozměrové výkresy

4216614_ConGraph_stratos_pico_180_dim_01

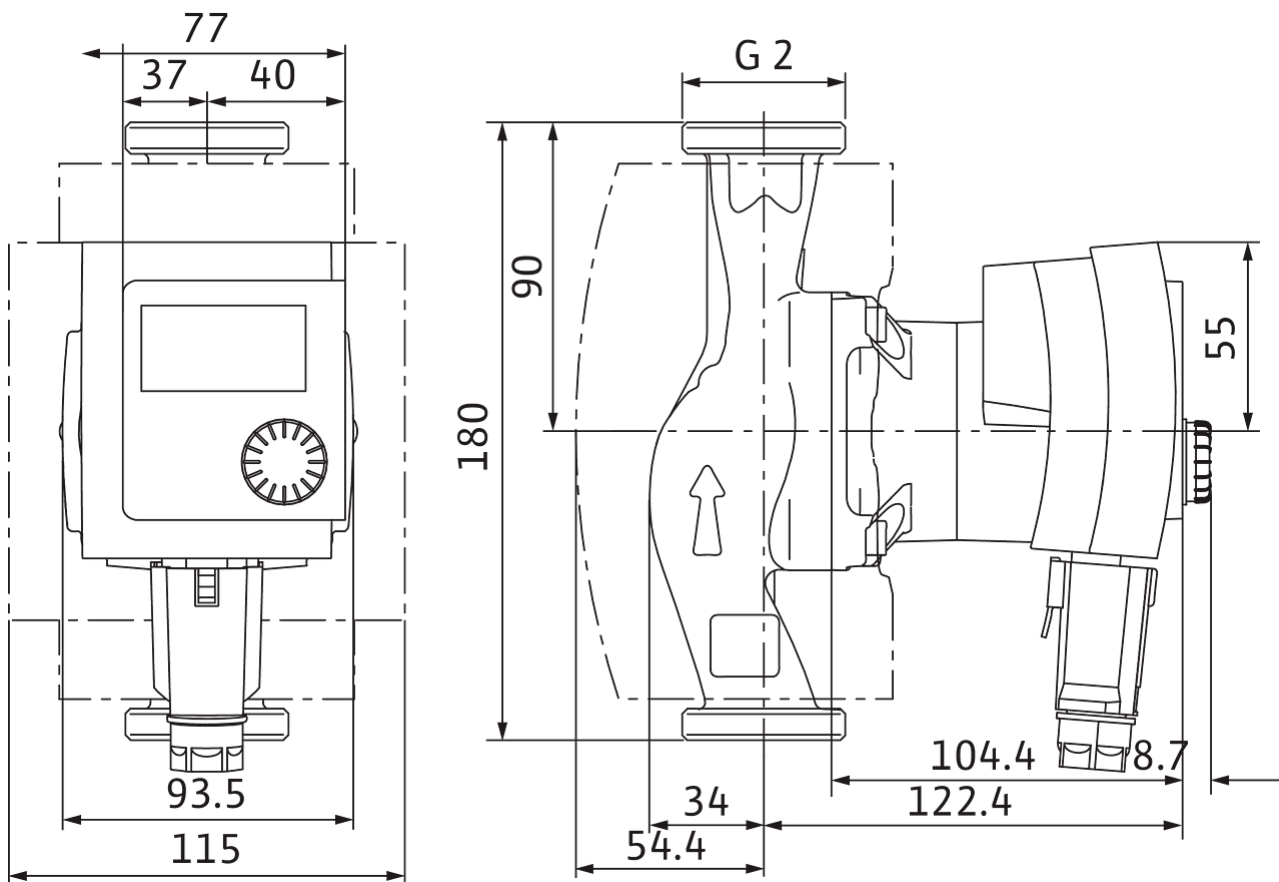
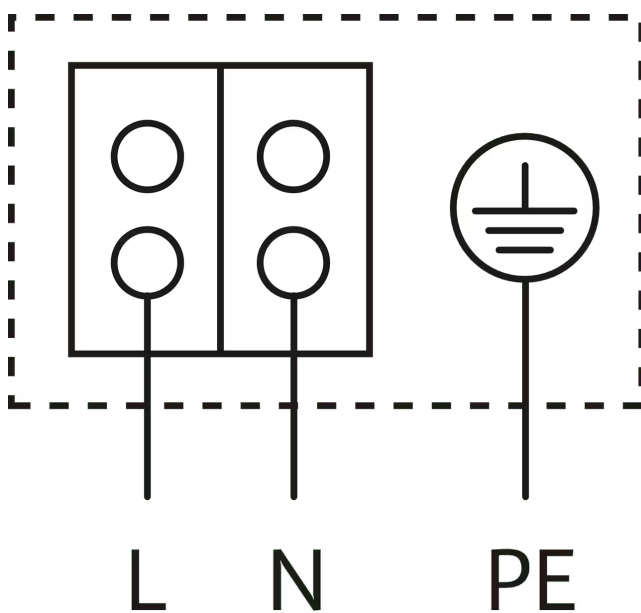


Schéma zapojení svorkovnice



Motor odolný vůči zablokování

Motor na střídavý proud (EM) 2pólový - 1~230 V, 50 Hz