



### Popis

- › Poklop určený k ochraně ovládacích prvků armatur zakopaných do země před mechanickým poškozením.
- › Víko je mechanicky zajištěno proti odcizení.
- › Garantovaná nosnost poklopu 40 tun.

### Materiály hlavních dílů

- › Těleso, víko: šedá litina EN-GJL-200 (GG 20)
- › Třmen, spojovací nýt: uhlíková ocel (Typ 530, 534)
- › Můstek: korozivzdorná ocel 1.4021 (13% Cr) (Typ 532)

### Ochrana proti korozi

- › Vně i uvnitř chráněno bitumenovým nátěrem na bázi asfaltu (odstín RAL 9017).

### Montáž a údržba

- › Poklop výškově přizpůsobte okolnímu terénu a spolehlivě usadíte, podbetonujte a uložte na pevnou podložku. Je výhodné terén spádovat od poklopu a bezprostřední okolí zpevnit dlažbou, betonem či šterkem.

### Zkoušení

- › Zkoušeno dle D400.



### Použití

- › K zabudování do terénu a vozovek.
- › Ochrana ovl. konce zemní soupravy.

### Určení

- › Vytyčovací vodiče u plastových potrubí (Typ 530)
- › Měřicí vývody izolačních spojek, aj. (Typ 532)
- › Zemní soupravy osazené na šoupátkách (DN 40 ... 600), číchačky na chráničkách, aj. (Typ 534)

### Na poptávku

- › Víko chráněno epoxidovým povrstvením (odstín RAL 1023 - žlutý)

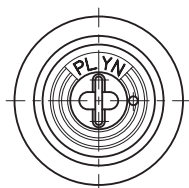
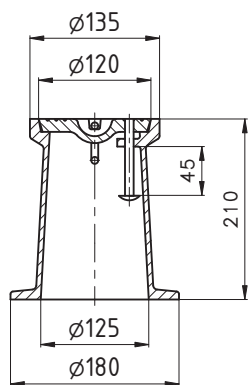
## STANDARDNÍ NABÍDKA

RAMBO	Druh	Nápis	Konstrukce poklopu	Doporučené použití
Typ 530	ventilový	PLYN	kruhový s pohyblivým třmenem	vytyčovací vodiče u plastových potrubí
Typ 532	oválný	PLYN	oválný se zalitým můstkem	měřicí vývody izolačních spojek, aj.
Typ 534	šoupátkový	PLYN	kruhový s pohyblivým třmenem	zemní soupravy osazené na šoupátkách (DN 40 ... 600), číchačky na chráničkách, aj.

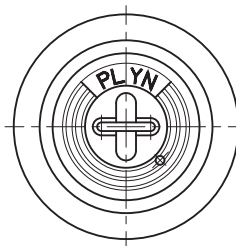
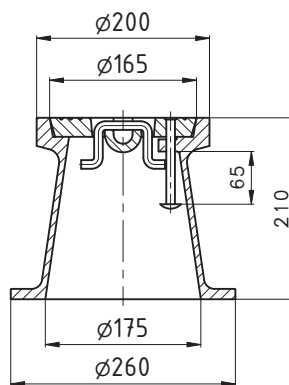
Příklad objednávky: RAMBO Typ 532



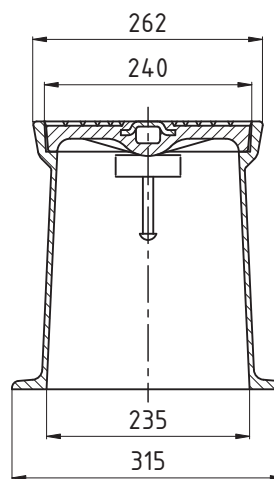
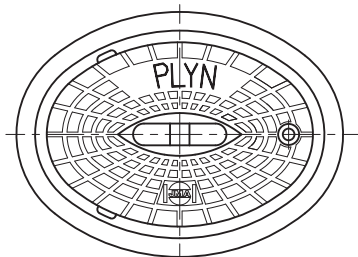
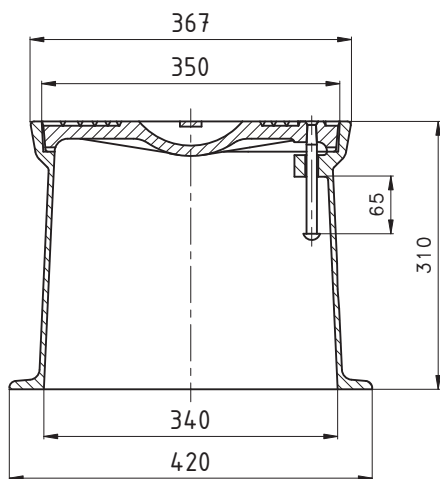
Typ 530  
ventilový



Typ 534  
šoupátkový



Typ 532  
oválný



**HMOTNOST [kg]**

Typ 530	Typ 532	Typ 534
8	30	14